

ПРИЛОЖЕНИЕ 12
(обязательное)
к Инструкции о проведении
учета жилищного фонда
в Российской Федерации

Ноябрьский филиал ГУП ЯНАО
(наименование бюро)

" ОЦТИ "

Обл., республика, край
Район
Город (др. поселение)
Район города

Ямало - Ненецкий автономный округ
Тюменская область
г.Ноябрьск
"Западный"

ТЕХНИЧЕСКИЙ ПАСПОРТ ЗДАНИЯ (СТРОЕНИЯ)

№ 2 по улице(пер.) микрорайон П-5 (Лит. А)
(местоположение объекта учета)

Интернационалистов 45 А

Инвентарный номер	10.12.7017					
Номер в реестре жилищного фонда						
Кадастровый номер						
	А	Б	В	Г	Д	Е

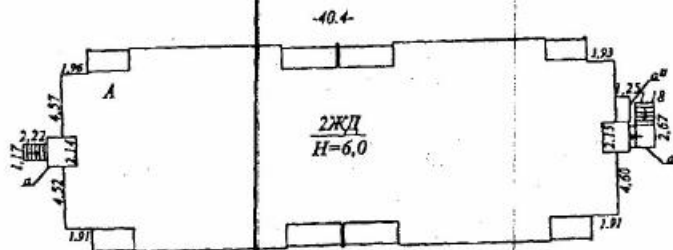
Паспорт составлен по состоянию на 24.10.2005 г.
(указывается дата обследования объекта учета)

Схемплан земельного участка жилого дома № 2
ЯНАО, г.Ноябрьск, микрорайон П-5



ж/дом №14, ул.Рабочая

стр.объект



Дорога

ж/дом №1

Гостиница "Сибирь"

НОЯБРЬСКИЙ ФИЛИАЛ ГУП ЯНАО
ОКРУЖНОЙ ЦЕНТР
ТЕХНИЧЕСКОЙ ИНВЕНТАРИЗАЦИИ

НОЯБРЬСКИЙ ФИЛИАЛ ГУП ЯНАО ОКРУЖНОЙ ЦЕНТР ТЕХНИЧЕСКОЙ ИНВЕНТАРИЗАЦИИ			инв №
лист №	лп.А Схемплан земельного участка на жилой дом №2 ЯНАО, г.Ноябрьск, микрорайон П-5		М 1:500
Дата	Исполнитель	Ф.И.О.	Подпись
24.10.2005	Чертила	Тирских Е.К	<i>[Signature]</i>
31.10.05	Проверил	Петрушенко В.В.	<i>[Signature]</i>
31.10.05	Принял	Бикбулатова Т.М.	<i>[Signature]</i>

Архитектурно-планировочные и эксплуатационные показатели

Серия, тип проекта

Год постройки 2005

переоборудовано в надстроено году

Год последнего капитального ремонта

Число этажей 2

Кроме того, имеется:

Строительный объем 3439 м³ Число лестниц 2 шт.; их уборочная площадь 17,4 м² · 1,3 = 22,6

Уборочная площадь общих коридоров и мест общего пользования 83,9 м².

Площадь здания (с лоджиями, балконами, шкафами, коридорами и лест. кл.) 925,7 м².

из нее: Жилые помещения: общая площадь квартир 804,4 м².

площадь квартир 804,4 м², в том числе жилая площадь 431,0 м².

Распределение площади квартир жилого здания по числу комнат

1-комнатных				2-комнатных				3-комнатных				4-комнатных				5 и более комнат				Всего			
количество	площадь			количество	площадь			количество	площадь			количество	площадь			количество	площадь			количество	площадь		
	общая	квартир	жилая		общая	квартир	жилая		общая	квартир	жилая		общая	квартир	жилая		общая	квартир	жилая		общая	квартир	жилая
1	2	3	4	5	6	7	8	9	10	11	12	13	14	15	16	17	18	19	20	21	22	23	24
8	320,6	320,6	156,1	8	483,8	483,8	274,9													16	804,4	804,4	431,0

В квартирах				В помещениях коридорной системы				В общежитиях				Из площади квартир расположено:											
кол-во жилых		площадь		кол-во жилых		площадь		кол-во жилых		площадь		В мансардных этажах				В цокольных этажах							
квартир	комнат	квартир	жилая	квартир	комнат	квартир	жилая	квартир	комнат	квартир	жилая	квартир	комнат	квартир	жилая	квартир	комнат	квартир	жилая	квартир	комнат	квартир	жилая
1	2	3	4	5	6	7	8	9	10	11	12	13	14	15	16	17	18	19	20	21	22	23	24
16	24	804,4	431,0																				

Описание конструктивных элементов и определение износа основных построек

Группа капитальности

4

Сборник № 28

Вид внутренней отделки

простая

Таблица № 14

№ п/п	Наименование конструктивных элементов	Описание конструктивных элементов	Техническое состояние	Удельн. вес по таблице	Поправки к удельн. весу	Уд. вес к. эл. с поправк.	% износа элемента	% износа к	относительно		
1	2	3	4	5	6	7	8	9			
1	Фундаменты	ж/б сваи монолитный ростверк	хорошее	2		2	0	0			
2	а) Наружные и внутренние капитальные стены	деревянный каркас с утеплителем, обшит ОСП и минеритом $t=0.3, t=0.25$	хорошее	29		29	0	0			
	б) Перегородки	деревянный каркас с утеплителем обшит гипсокартоном $t=0.15, t=0.12$									
3	Перекрытия	чердачные	хорошее	9		9	0	0			
		междуэтажные								деревянные с утеплителем	
		надподвальные									
4	Крыша	2-х скатная, металлочерепица	хорошее	4		4	0	0			
5	Полы	деревянные, линолеум, керамич. плитка	хорошее	11		11	0	0			
6	Проблемы	оконные	хорошее	10		10	0	0			
		дверные								простые	
7	Отделочн. работы	Наружн. отделка архитект. оформ.	хорошее	12		12	0	0			
		а) б) в) Внутр. отделка а) б)								цементно-волокнистая плита "Минерит" покраска, побелка, обои, керамическая плитка	
8	Электротехнич. и сантехнич. устройства	Центр. отопл.	хорошее	16		16	0	0			
		Водопровод									
		Электроосвещ.									
		Радио									
		Телефон									
		Телевидение								есть	
		Ванны								с газ. колон.	
										с дров. колон.	
										с гор. водосн.	есть
										Горячее водосн.	есть
										Вентиляция	есть
										Газоснабжение	
										Мусоропровод	
	Лифты										
	Канализация	есть									
9	Разные работы	крыльца		7		7	0	0			
Итого :				100		100		0			

Процент износа, приведённый к 100

$\frac{\text{Гр.9} \times 100}{\text{гр.7}}$

0

ПРИЛОЖЕНИЕ К ТЕХНИЧЕСКОМУ ПАСПОРТУ
НА ЗДАНИЕ (СТРОЕНИЕ)

ЭКСПЛИКАЦИЯ

к поэтажному плану здания (строения),

расположенного в городе (другом поселении)
по ул. (пер.)

Ноябрьск

дом № 2

Микрорайон " П-5 "

Литер по плану	Этаж	Номер помещения	Номер комнаты	Назначение частей помещений; жилая комната, кухня и т. п.	Формула подсчета частей помещений	Приведенная площадь квартиры	В т.ч. площадь				Высота помещений	Площадь помещений общ. польз.	Самовольно возведенная площадь	Примечание
							Общая площ. квартиры	из нее		Лоджий, балконов, террас (с коэф.)				
								жилая	подсобная					
1	2	3	4	5	6	7	8	9	10	11	12	13	14	15
A	1	1	1	Коридор		5,0	5,0		5,0		2,70			
*	1	1	2	Жилая		17,1	17,1	17,1			2,70			
*	1	1	3	Кухня		9,4	9,4		9,4					
*	1	1	4	Кладовая		1,5	1,5		1,5					
*	1	1	5	Санузел		4,3	4,3		4,3					
*	1	1	6	Лоджия						2,6				
				Итого:	по кв.№ 1	37,3	37,3	17,1	20,2	2,6		0,0	0,0	
A	1	2	1	Коридор		5,0	5,0		5,0		2,70			
*	1	2	2	Санузел		4,4	4,4		4,4					
*	1	2	3	Кладовая		1,5	1,5		1,5					
*	1	2	4	Кухня		9,4	9,4		9,4					
*	1	2	5	Жилая		17,0	17,0	17,0						
*	1	2	6	Лоджия						2,6				
				Итого:	по кв.№ 2	37,3	37,3	17,0	20,3	2,6		0,0	0,0	
A	1	3	1	Коридор		9,2	9,2		9,2		2,70			
*	1	3	2	Туалет		0,9	0,9		0,9					
*	1	3	3	Ванная		2,7	2,7		2,7					
*	1	3	4	Кухня		10,9	10,9		10,9					
*	1	3	5	Жилая		13,2	13,2	13,2						
*	1	3	6	Жилая		21,3	21,3	21,3						
*	1	3	7	Кладовая		2,2	2,2		2,2					
*	1	3	8	Лоджия						3,4				
				Итого:	по кв.№ 3	60,4	60,4	34,5	25,9	3,4		0,0	0,0	
A	1	4	1	Коридор		9,3	9,3		9,3		2,70			
*	1	4	2	Кладовая		2,2	2,2		2,2					
*	1	4	3	Жилая		21,2	21,2	21,2						
*	1	4	4	Жилая		13,2	13,2	13,2						
*	1	4	5	Кухня		10,9	10,9		10,9					
*	1	4	6	Ванная		2,7	2,7		2,7					
*	1	4	7	Туалет		0,9	0,9		0,9					
*	1	4	8	Лоджия						3,4				
				Итого:	по кв.№ 4	60,4	60,4	34,4	26,0	3,4		0,0	0,0	
A	1	9	1	Коридор		4,9	4,9		4,9		2,70			
*	1	9	2	Жилая		17,1	17,1	17,1						
*	1	9	3	Кухня		9,3	9,3		9,3					
*	1	9	4	Кладовая		1,5	1,5		1,5					
*	1	9	5	Санузел		4,4	4,4		4,4					
*	1	9	6	Лоджия						2,6				
				Итого:	по кв.№ 9	37,2	37,2	17,1	20,1	2,6		0,0	0,0	
A	1	10	1	Коридор		9,2	9,2		9,2		2,70			
*	1	10	2	Туалет		0,9	0,9		0,9					
*	1	10	3	Ванная		2,7	2,7		2,7					

ПРИЛОЖЕНИЕ К ТЕХНИЧЕСКОМУ ПАСПОРТУ
НА ЗДАНИЕ (СТРОЕНИЕ)

ЭКСПЛИКАЦИЯ

к поэтажному плану здания (строения),

расположенного в городе (другом поселении)
по ул. (пер.)

Ноябрьск

дом № 2

Микрорайон " П-5 "

Литер по плану	Этаж	Номер помещения	Номер комнаты	Назначение частей помещений; жилая комната, кухня и т. п.	Формула подсчета частей помещений	Приведенная площадь квартиры	В т.ч. площадь			Лоджий, балконов, террас (с коэф.)	Высота помещений	Площадь помещений общ. польз.	Самовольно возведенная площадь	Примечание
							Общая площ. квартиры	из нее жилая	подсобная					
1	2	3	4	5	6	7	8	9	10	11	12	13	14	15
*	1	10	4	Кухня		11,0	11,0		11,0					
*	1	10	5	Жилая		13,1	13,1	13,1						
*	1	10	6	Жилая		21,1	21,1	21,1						
*	1	10	7	Кладовая		2,0	2,0		2,0					
*	1	10	8	Лоджия						3,4				
				Итого:	по кв. № 10	60,0	60,0	34,2	25,8	3,4		0,0	0,0	
A	1	11	1	Коридор		9,4	9,4		9,4		2,70			
*	1	11	2	Кладовая		2,2	2,2		2,2					
*	1	11	3	Жилая		21,3	21,3	21,3						
*	1	11	4	Жилая		13,0	13,0	13,0						
*	1	11	5	Кухня		11,1	11,1		11,1					
*	1	11	6	Ванная		2,7	2,7		2,7					
*	1	11	7	Туалет		0,8	0,8		0,8					
*	1	11	8	Лоджия						3,4				
				Итого:	по кв. № 11	60,5	60,5	34,3	26,2	3,4		0,0	0,0	
A	1	12	1	Коридор		4,9	4,9		4,9		2,70			
*	1	12	2	Санузел		4,3	4,3		4,3					
*	1	12	3	Кладовая		1,5	1,5		1,5					
*	1	12	4	Кухня		9,3	9,3		9,3					
*	1	12	5	Жилая		16,8	16,8	16,8						
*	1	12	6	Лоджия						2,6				
				Итого:	по кв. № 12	36,8	36,8	16,8	20,0	2,6		0,0	0,0	
				Итого:	по 1 этажу	389,9	389,9	205,4	184,5	24			0	
1			I	Тамбур								3,4		
1			II	Тамбур								3,6		
1			III	Коридор								17,6		
1			IV	Лест.клетка								6,7 ✓		
1			V	Тамбур								3,3		
1			VI	Тамбур								3,6		
1			VII	Коридор								18,0		
1			VIII	Лест.клетка								6,7 ✓		
				Итого:	Общ.польз.							62,9		
				Всего:	по 1 этажу	452,8						62,9		

ПРИЛОЖЕНИЕ К ТЕХНИЧЕСКОМУ ПАСПОРТУ
НА ЗДАНИЕ (СТРОЕНИЕ)

ЭКСПЛИКАЦИЯ

к поэтажному плану здания (строения),

расположенного в городе (другом поселении)
по ул. (пер.)

Ноябрьск

дом №

2

Микрорайон " П-5 "

Литер по плану	Этаж	Номер помещения	Номер комнаты	Назначение частей помещения; жилая комната, кухня и т. п.	Формула подсчета частей помещений	Приведенная площадь квартиры	В т.ч. площадь из нее			Лоджий, балконов, террас (с коэф.)	Высота помещений	Площадь помещений общ. польз.	Самовольно возведенная площадь	Примечание
							Общая площ. квартиры	жилая	подсобная					
1	2	3	4	5	6	7	8	9	10	11	12	13	14	15
А	2	5	1	Коридор		9,0	9,0		9,0		2,70			
*	2	5	2	Туалет		1,0	1,0		1,0					
*	2	5	3	Ванная		2,7	2,7		2,7					
*	2	5	4	Кухня		11,0	11,0		11,0					
*	2	5	5	Жилая		13,2	13,2	13,2						
*	2	5	6	Жилая		21,2	21,2	21,2						
*	2	5	7	Кладовая		2,2	2,2		2,2					
*	2	5	8	Лоджия						3,4				
				Итого:	по кв. № 5	60,3	60,3	34,4	25,9	3,4		0,0	0,0	
А	2	6	1	Коридор		9,6	9,6		9,6					
*	2	6	2	Кладовая		2,1	2,1		2,1					
*	2	6	3	Жилая		21,0	21,0	21,0						
*	2	6	4	Жилая		13,3	13,3	13,3						
*	2	6	5	Кухня		11,0	11,0		11,0					
*	2	6	6	Ванная		2,7	2,7		2,7					
*	2	6	7	Туалет		1,0	1,0		1,0					
*	2	6	8	Лоджия						3,4				
				Итого:	по кв. № 6	60,7	60,7	34,3	26,4	3,4		0,0	0,0	
А	2	7	1	Коридор		6,0	6,0		6,0		2,70			
*	2	7	2	Жилая		22,2	22,2	22,2						
*	2	7	3	Кухня		9,4	9,4		9,4					
*	2	7	4	Кладовая		1,4	1,4		1,4					
*	2	7	5	Санузел		4,0	4,0		4,0					
*	2	7	6	Лоджия						2,6				
				Итого:	по кв. № 7	43,0	43,0	22,2	20,8	2,6		0,0	0,0	
А	2	8	1	Коридор		6,1	6,1		6,1		2,70			
*	2	8	2	Санузел		4,2	4,2		4,2					
*	2	8	3	Кладовая		1,4	1,4		1,4					
*	2	8	4	Кухня		9,4	9,4		9,4					
*	2	8	5	Жилая		21,9	21,9	21,9						
*	2	8	6	Лоджия						2,6				
				Итого:	по кв. № 8	43,0	43,0	21,9	21,1	2,6		0,0	0,0	
А	2	13	1	Коридор		9,8	9,8		9,8		2,70			
*	2	13	2	Туалет		1,0	1,0		1,0					
*	2	13	3	Ванная		2,7	2,7		2,7					
*	2	13	4	Кухня		10,9	10,9		10,9					
*	2	13	5	Жилая		13,2	13,2	13,2						
*	2	13	6	Жилая		21,1	21,1	21,1						
*	2	13	7	Кладовая		2,1	2,1		2,1					
*	2	13	8	Лоджия						3,4				
				Итого:	по кв. № 13	60,8	60,8	34,3	26,5	3,4		0,0	0,0	
А	2	14	1	Коридор		9,3	9,3		9,3		1,70			

ПРИЛОЖЕНИЕ К ТЕХНИЧЕСКОМУ ПАСПОРТУ
НА ЗДАНИЕ (СТРОЕНИЕ)

ЭКСПЛИКАЦИЯ

к поэтажному плану здания (строения),

расположенного в городе (другом поселении)
по ул. (пер.)

Ноябрьск

дом № 2

Микрорайон " П-5 "

Литер по плану	Этаж	Номер помещения	Номер комнаты	Назначение частей помещения; жилая комната, кухня и т. п.	Формула подсчета частей помещений	Приведенная площадь квартиры	В т.ч. площадь				Высота помещений	Площадь помещений общ. польз.	Самовольно возведенная площадь	Примечание
							Общая площ. квартиры	из нее		Лоджий, балконов, террас (с коэф.)				
								жилая	подсобная					
1	2	3	4	5	6	7	8	9	10	11	12	13	14	15
*	2	14	2	Кладовая		2,1	2,1		2,1					
*	2	14	3	Жилая		21,2	21,2	21,2						
*	2	14	4	Жилая		13,3	13,3	13,3						
*	2	14	5	Кухня		11,0	11,0		11,0					
*	2	14	6	Ванная		2,8	2,8		2,8					
*	2	14	7	Туалет		1,0	1,0		1,0					
*	2	14	8	Лоджия						3,4				
				Итого:	по кв. № 14	60,7	60,7	34,5	26,2	3,4		0,0	0,0	
A	2	15	1	Коридор		6,0	6,0		6,0		2,70			
*	2	15	2	Санузел		4,0	4,0		4,0					
*	2	15	3	Кладовая		1,5	1,5		1,5					
*	2	15	4	Кухня		9,3	9,3		9,3					
*	2	15	5	Жилая		21,9	21,9	21,9						
*	2	15	6	Лоджия						2,6				
				Итого:	по кв. № 15	42,7	42,7	21,9	20,8	2,6		0,0	0,0	
A	2	16	1	Коридор		6,1	6,1		6,1		2,70			
*	2	16	2	Жилая		22,1	22,1	22,1						
*	2	16	3	Кухня		9,4	9,4		9,4					
*	2	16	4	Кладовая		1,6	1,6		1,6					
*	2	16	5	Санузел		4,1	4,1		4,1					
*	2	16	6	Лоджия						2,6				
				Итого:	по кв. № 16	43,3	43,3	22,1	21,2	2,6		0,0	0,0	
				Итого:	по 2 этажу	414,5	414,5	225,6	188,9	24			0	
2			I	Коридор							17,1			
2			II	Коридор							17,3			
				Итого:	Общ. польз.						34,4			
				Всего:	по 2 этажу	448,9					34,4			
				Итого:	по дому	804,4	804,4	431	373,4	48			0	
				Всего:	по дому	901,7					97,3			

Техническое описание холодных пристроек и тамбуров

Литер по плану	Назначение	Этажность	Описание конструктивных элементов											№ сборника	№ таблицы	Удельн. вес оцен. объекта %	Восстановительная стоимость в рублях	Износ %	Действительная стоимость в рублях
			фундамент	стены и перегородки	перекрытия	крыша	полы	проёмы		отделочные работы	внут. санит. электротех. устройства	прочие работы							
								оконные	дверные										

Исчисление восстановительной и действительной стоимости основной части строения и пристроек

Литер по плану	Наименование строения и пристроек	№ сборника	№ таблицы	Стоимость по таблице	Коэффициенты поправок стоимости на:							Стоим. ед. изм. с поправкой	Объем или площадь	Восстановительная стоимость в рублях	Износ %	Действительная стоимость в рублях	
					удельн. вес	высоту	среднюю площадь	объем	группу								общая поправка
									кад-ти	климат							
Всего:												0		0			

Текущие изменения внесены

Работу выполнил	Тирских Е.К.	24.10.2005	" " " " г.	" " " " г.
Инвентаризатор				
Проверил бригадир				

Благоустройство площади квартир здания (м²).

1	2	Отопление								Ванны и души			Горяч. водосн.		Газов. снабж.		Лифты				25	26	27	
		центральное								12	13	14	17	18	19	20	21	22	23	24				
		от ТЭЦ		от пром. предприя- т.		от кварт. котельн.		9	10															11
		3	4	5	6	7	8																	
805,6	805,6			805,6							805,6			805,6								805,6	805,6	

9

I. Сведения о принадлежности

(заполняется на здание с необособленным земельным участком)

Дата записи	Субъект права: для граждан – фамилия, имя, отчество, паспорт; для юридических лиц – по Уставу	Документы, подтверждающие право собственности, владения и пользования	Доля (часть, литера)
1	2	3	4

II. Стоимость здания

Полная балансовая стоимость _____ руб.
 Остаточная балансовая стоимость (с учетом износа) _____ руб.
 Действительная инвентаризационная стоимость 2003 _____ 3877221 руб.

Перечень документов, прилагаемых к техническому паспорту:

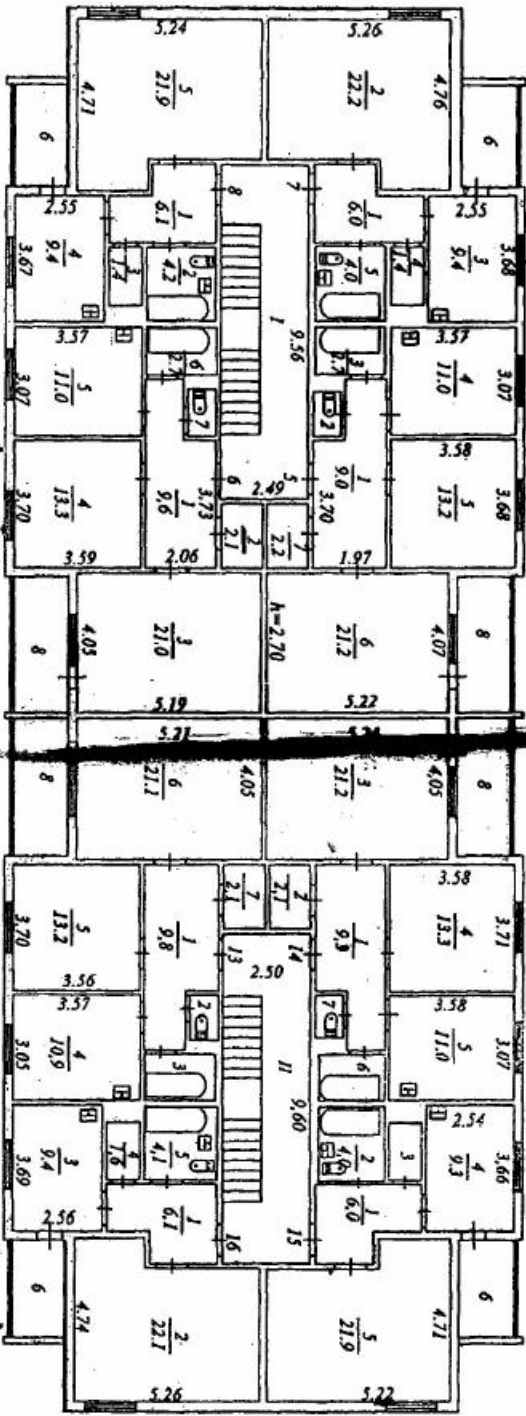
№№ п.п.	Наименование документа	Масштаб	Количество листов	Примечание
1	2	3	4	5
1.	Позэтажный план здания	1 : 200	1	
2.	Экспликация к поэтажному плану		4	
3.	План земельного участка	1 : 500		

Паспорт выдан « 31 » октября 2005 г.

Руководитель НФ ГУП ЯНАО "ОЦТИ" Бикбулатов Т.М.



МАТРИЦА ПЛАНОВ
ПОДЪЕМНИКОВ
И ЭЛЕВАТОРОВ



2 этаж

